

РОССИЙСКО-ФИНЛЯНДСКИЕ ЭКОНОМИЧЕСКИЕ СВЯЗИ И ТОРГОВОЕ ПРЕДСТАВИТЕЛЬСТВО РОССИИ В ФИНЛЯНДИИ

ВЧЕРА, СЕГОДНЯ, ЗАВТРА

МЕЖДУНАРОДНАЯ ТОРГОВЛЯ



- ЭТО ОБМЕН ТОВАРАМИ, УСЛУГАМИ И ТЕХНОЛОГИЯМИ МЕЖДУ СТРАНАМИ
- ЭКСПОРТ – ВЫВОЗ ТОВАРОВ И УСЛУГ И ТЕХНОЛОГИЙ ЗА ПРЕДЕЛЫ СТРАНЫ
- ИМПОРТ – ВВОЗ ТОВАРОВ, УСЛУГ И ТЕХНОЛОГИЙ В СТРАНУ

- ЗАРОДИЛАСЬ ЕЩЕ НА ЗАРЕ СТАНОВЛЕНИЯ ЧЕЛОВЕЧЕСТВА, КОГДА ПЛЕМЕНА ОБМЕНИВАЛИСЬ РАЗЛИЧНЫМИ ИЗДЕЛИЯМИ
- ПЕРВЫЙ РАСЦВЕТ ТОРГОВЫХ ОТНОШЕНИЙ ПРИШЁЛСЯ НА ПЕРИОД РАЗВИТИЯ ЦИВИЛИЗАЦИЙ ДРЕВНЕГО МИРА: ЕГИПЕТ, МЕЖДУРЕЧЬЕ, ДР. ГРЕЦИЯ, ДР. РИМ



МЕЖДУНАРОДНАЯ ТОРГОВЛЯ: ЭТАПЫ РАЗВИТИЯ

- I этап - начальный коммерческий период (XIV- сер. XIX вв.). Великие географические открытия, развитие транспорта.



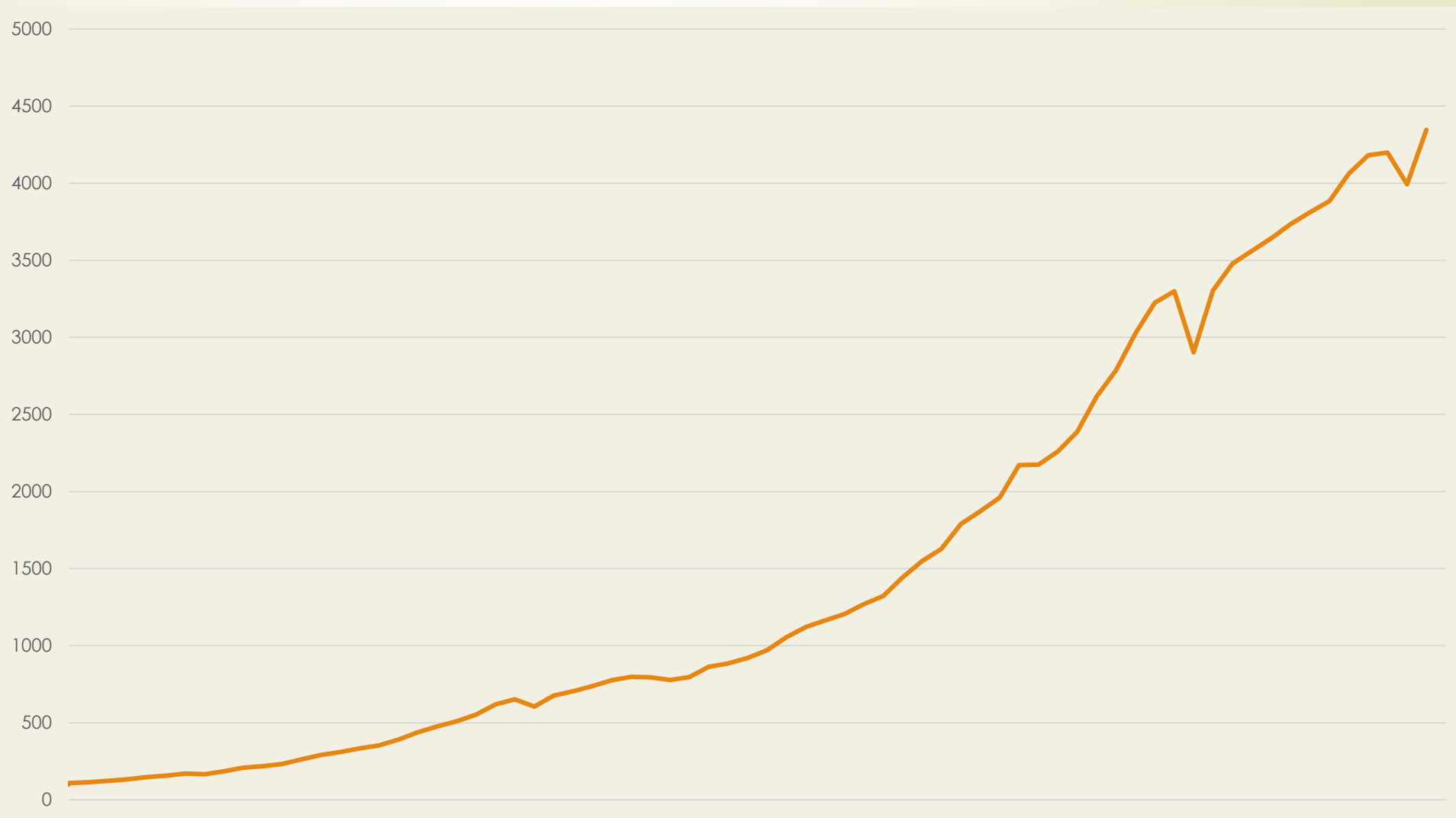
- II этап - период становления международного товарооборота (до середины 40-х гг. XX в.); Дальнейшая эволюция производственных технологий. Мировые войны.

- III этап - послевоенный период (1945 – сер. 70-х гг.): крах колониальной системы, восстановление мировой экономики после войны.

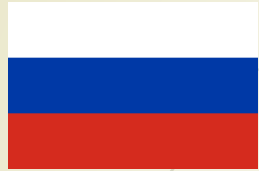


- IV этап - период глобализации мировой экономики

**ЗА ПЕРИОД С 1950 ПО 2021 Г.
ОБЪЕМ МЕЖДУНАРОДНОЙ ТОРГОВЛИ ВЫРОС
БОЛЕЕ ЧЕМ В 43 РАЗА**



ЧЕМ ЗАНИМАЕТСЯ ТОРГОВОЕ ПРЕДСТАВИТЕЛЬСТВО



Таможня

Транспорт

Как оплатить
товар?



Где найти
покупателя?

Санкции



ТОРГПРЕДСТВО



**МЫ ПОМОГАЕМ РОССИЙСКИМ И ФИНСКИМ КОМПАНИЯМ ТОРГОВАТЬ
В ЛЮБЫХ УСЛОВИЯХ**

ЧТО ЖЕ ТАКОЕ ТОРГПРЕДСТВО?

- ▶ Торговое представительство – это организация, представляющая экономические интересы России в той или иной стране.
- ▶ Торговое представительство – это часть российской дипломатической миссии

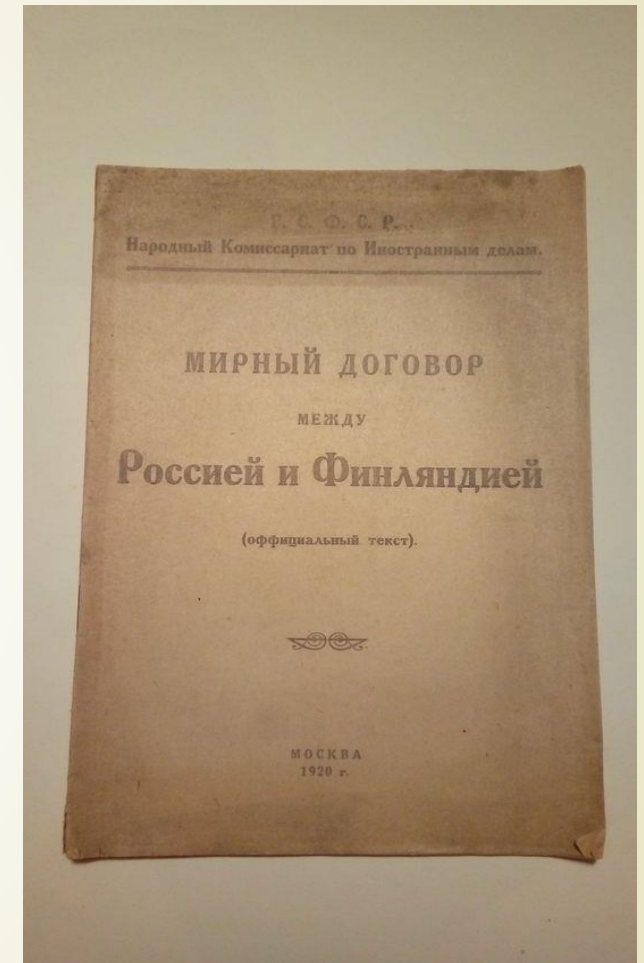
На данный момент Россия имеет торгпредства в 56 странах мира

**Деятельностью торговых представительств руководит
Министерство промышленности и торговли
Российской Федерации**



**МИНПРОМТОРГ
РОССИИ**

РОССИЙСКО-ФИНЛЯНДСКАЯ ТОРГОВЛЯ: НАЧАЛО



ТАРТУСКИЙ МИРНЫЙ ДОГОВОР 1920 Г. ПРЕДУСМАТРИВАЛ РАЗВИТИЕ
7 ТОРГОВЫХ ОТНОШЕНИЙ МЕЖДУ РОССИЕЙ И ФИНЛЯНДИЕЙ

В 1921 ГОДУ БЫЛО РЕШЕНО ОТКРЫТЬ ТОРГОВОЕ ПРЕДСТАВИТЕЛЬСТВО В ФИНЛЯНДИИ



Первым Торговым представителем СССР в Финляндии стал **Александр Михайлович Игнатъев**, революционер-большевик, дипломат и изобретатель и создателя Государственной союзной научно-исследовательской лаборатории режущих инструментов и электросварки. Свободно говорил на финском, немецком и французском языках.

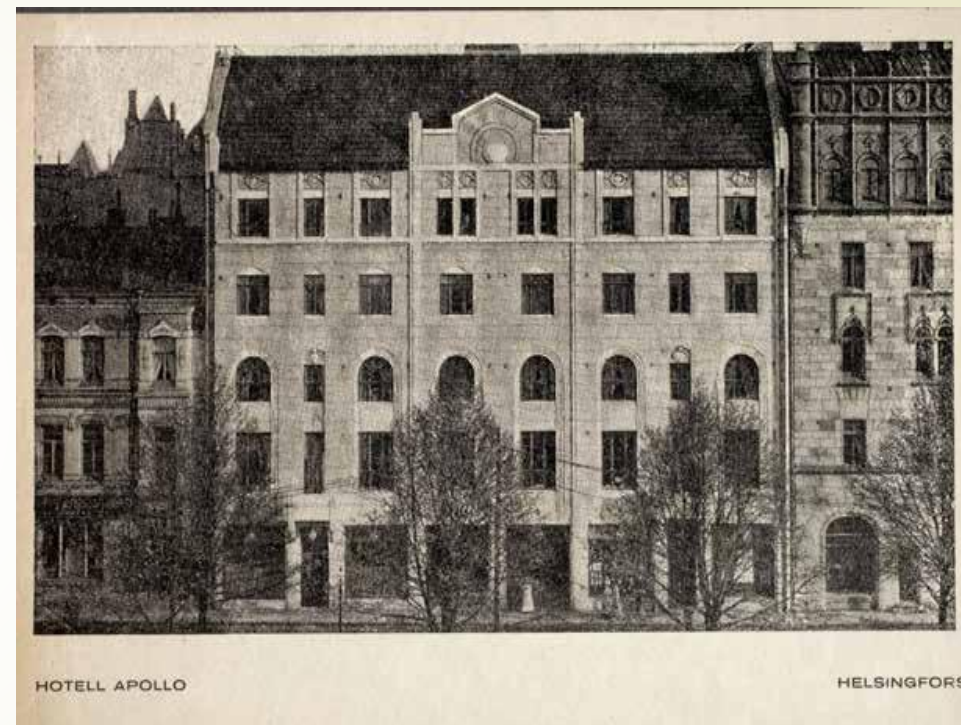
К июню 1921 г. в Торгпредстве работало уже 23 человека. Работы хватало всем.

Советский Союз закупал в Финляндии бумагу, картон, целлюлозу, дрова, топоры, подошвенную кожу, напильники, пилы, газовые реторты, продовольствие.

Самой первой экспортной сделкой Торгпредства стала поставка в Финляндию 7000 тонн стального лома в 1922 г.

ЗДАНИЯ, ГДЕ РАЗМЕЩАЛОСЬ ТОРГПРЕДСТВО ДО ВТОРОЙ МИРОВОЙ ВОЙНЫ

Летом 1921 года российская делегация разместились в величественном здании по адресу Eteläesplanadi 10. Здание было построено в 1910 году по проекту архитектора Олли Тарьянне инженером Карлом Эмилем Стольбергом.



После переезда с Южной Эспланады в 1934 г. Торгпредство располагалось вместе с Посольством в помещениях здания напротив Александровского театра на углу Альбертинкату и Булеварди (Bulevardi 21)

НЕСМОТЯ НА НАЛИЧИЕ ОБЩЕЙ ГРАНИЦЫ, ТОРГОВЛЮ МЕЖДУ СССР И ФИНЛЯНДИЕЙ В 1921-1945 ГГ. НЕЛЬЗЯ БЫЛО НАЗВАТЬ АКТИВНОЙ

- ▶ Индустриализация и промышленное развитие в СССР требовали, прежде всего, импорта машин и оборудования, чего не могли предложить финны;
- ▶ Расширение собственного производства Советском Союзе позволило самим удовлетворять потребности во многих товарах;
- ▶ Негативное отношение к СССР с стороны финского общества;
- ▶ «Зимняя война» и ВОВ;

Номенклатура товаров была сильно ограничена.

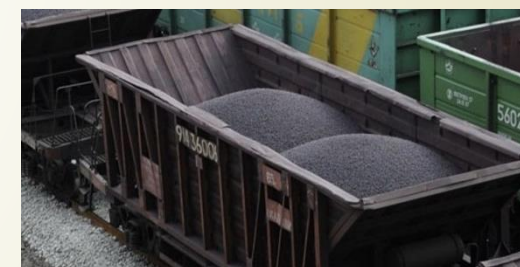
- ▶ СССР экспортировал в Финляндию зерновые культуры, табак, пиломатериалы, асбест, соль, удобрения,
- ▶ Финляндия поставляла нам кожи, молочные продукты, бумагу, оборудование для лесобумажной промышленности, суда, кобальт, ферро-вольфрам.

ПОСЛЕВОЕННЫЙ ПЕРИОД: ВОЗРОЖДЕНИЕ И РАСШИРЕНИЕ СВЯЗЕЙ

- ▶ После окончания Второй мировой войны политическая обстановка в Финляндии изменилась в сторону укрепления дружественных отношений с СССР. Это способствовало развитию торгово-экономических связей между странами.
- ▶ В 1947 г. был подписан торговый новый Торговый договор (приложением к нему было оформлено правовое положение Торгового представительства СССР в Финляндии), а в 1950 г. - первое пятилетнее торговое соглашение между СССР и Финляндией
- ▶ Торгпредство было восстановлено и приступило к своей деятельности с 15 октября 1945 г.
- ▶ С 9 декабря 1947 г. Торговом представительству СССР было передано здание по адресу Itäinen Puistotie 6



СОВЕТСКО-ФИНЛЯНДСКАЯ ТОРГОВЛЯ ВО 2 ПОЛОВИНЕ XX ВЕКА



КРУПНЕЙШИЕ СОВМЕСТНЫЕ ПРОЕКТЫ

Костомукшский
горнообогатительный
комбинат
(1977-1985)



Атомная
электростанция в
Ловииса
(1971-1980)



КРУПНЕЙШИЕ СОВМЕСТНЫЕ ПРОЕКТЫ

Светогорский
целлюлозно-бумажный
комбинат
(1972-1990)



Металлургический
комбинат в Раахе
(1962-1973)



КРУПНЕЙШИЕ СОВМЕСТНЫЕ ПРОЕКТЫ

Глубоководные
аппараты
«Мир»
(1985-1987)



Строительство ряда
объектов Олимпиады-1980
(1976-1980)



КРУПНЕЙШИЕ СОВМЕСТНЫЕ ПРОЕКТЫ

Ледоколы и грузовые суда для СССР



Электровозы для железных дорог Финляндии

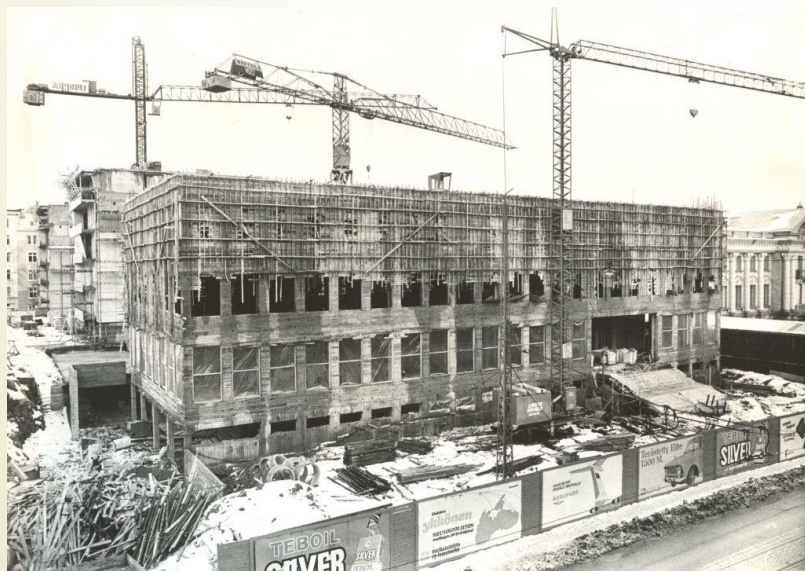


В ДАННЫЙ ПЕРИОД НЕПОСРЕДСТВЕННО В ТОРГОВОМ ПРЕДСТАВИТЕЛЬСТВЕ РАБОТАЛО БОЛЕЕ 100 ЧЕЛОВЕК

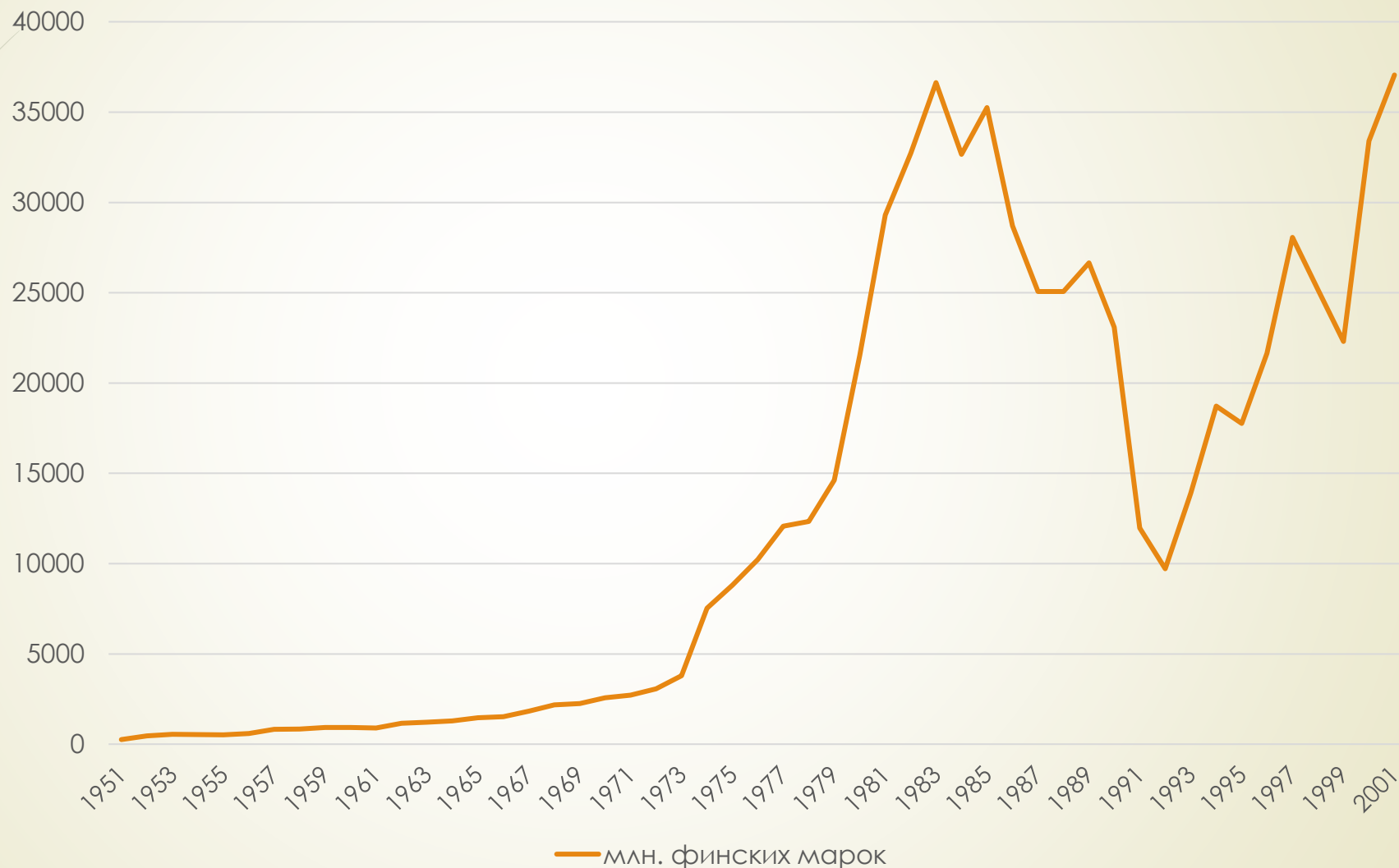
- ▶ В 1970 году было принято решение о строительстве рядом с Посольством СССР комплекса Торгпредства, спроектированного с учетом потребностей и задач организации. Строительство служебного корпуса и трех жилых зданий было завершено в декабре 1971 года
- ▶ Архитектурный проект Торгпредства был подготовлен финскими инженерами (бюро Эйно Туомпо) и отражает стремление к функциональности и подчеркнутому минимализму, преобладавшим в этот период
- ▶ После переезда по новому адресу (Tehtaankatu 1С), был проведён капитальный ремонт и реконструкцию здания на Itäinen Puistotie и передало его в 1973 году для создания Общеобразовательной школы при Посольстве СССР в Финляндии.



СТРОИТЕЛЬСТВО ЗДАНИЯ И ЖИЛОГО КОМПЛЕКСА ТОРГПРЕДСТВА



70-Е – 80-Е ГОДЫ БЫЛИ «ЗОЛОТЫМ ВЕКОВ ВОСТОЧНОЙ ТОРГОВЛИ», НО ПОСЛЕ РАСПАДА СССР ВСЁ ПРИШЛОСЬ НАЧИНАТЬ ЗАНОВО



ЭКОНОМИЧЕСКОЕ СОТРУДНИЧЕСТВО ПОСЛЕ РАСПАДА СССР

- ▶ 20 января 1992 г. было подписано Соглашение между Правительством Российской Федерации и Правительством Финляндии о торговле и экономическом сотрудничестве. С этого момента мы отсчитываем новейший период российско-финляндского экономического сотрудничества
- ▶ 90-е годы прошли под знаком изменений в экономике и внешней торговле как для России, так и для Финляндии:
 - Российские экономические проблемы и отмена государственной монополии на внешнюю торговлю. Теперь с финнами могли торговать не только государственные организации, но и частные компании
 - Финны потеряли крупного заказчика для своих товаров и услуг, которым был СССР, и обратили взор в сторону Евросоюза. В 1995 году Финляндия вступила в ЕС.
- ▶ Либерализация внешней торговли, усиление связей между приграничными регионами, выгодный курс валют привели к тому, что к рубежу XX и XXI вв. нашим странам удалось более-менее восстановить уровень связей.

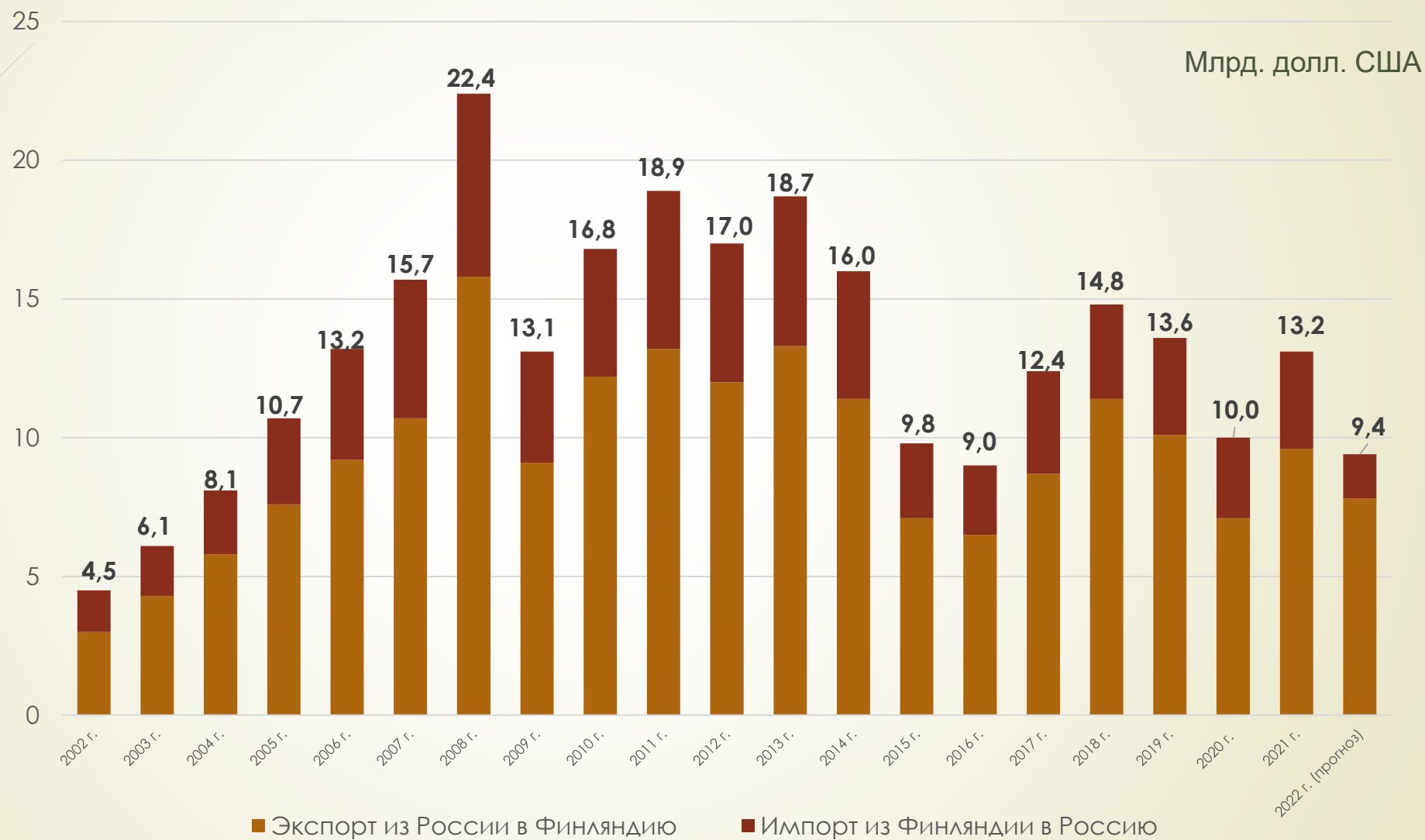


СОВРЕМЕННАЯ ИСТОРИЯ

2000-2021 Г. – ПЕРИОД РАЗВИТИЯ КАК ТОРГОВЛИ, ТАК И ПРОМЫШЛЕННОЙ КООПЕРАЦИИ



РОССИЙСКО-ФИНЛЯНДСКИЙ ТОВАРООБОРОТ В 2002-2022 Г.



Источник: ФТС России, Торгпредство России в Финляндии г.

С ФЕВРАЛЯ НЫНЕШНЕГО ГОДА ВСЁ СИЛЬНО ИЗМЕНИЛОСЬ



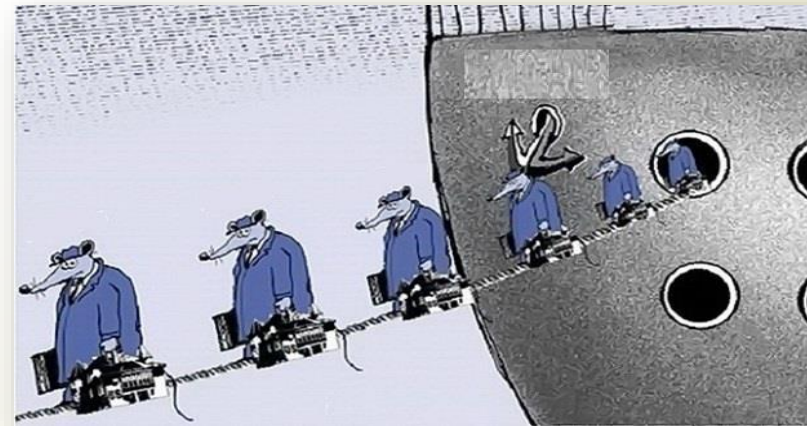
САНКЦИИ И ТОРГОВЫЕ
ОГРАНИЧЕНИЯ



СЛОЖНОСТИ С БАНКОВСКИМИ
РАСЧЕТАМИ



ИЗМЕНЕНИЕ ТРАНСПОРТНЫХ
ПУТЕЙ



МАССОВЫЙ ОТКАЗ ФИННОВ ОТ
СОТРУДНИЧЕСТВА С РОССИЕЙ

ФИНСКИЕ КОМПАНИИ В РОССИИ



fortum



NOKIAN[®]
TYRES



Huhtamaki



KONE



Metsä



SRV



WÄRTSILÄ



Metso:Outotec



NOKIA



YIT



Valmet



KONE CRANES
Lifting Businesses[®]



UPM

РОССИЙСКИЕ КОМПАНИИ В ФИНЛЯНДИИ

TEVOIL

ГАЗПРОМ
ЭКСПОРТ



АРГУС ПЕКТР

АЭРОФЛОТ
Российские авиалинии



HELSINKI
SHIPYARD



Yandex



Ростех

РЖД

T2 ТИТАН2
ХОЛДИНГ

BIOSCAD
Biotechnology Company



NORNICKEL

HARJAVALTA



АТОМЭНЕРГОПРОЕКТ
РОСАТОМ

raonordic
erasing energy borders

КРУПНЕЙШИЕ ТОРГОВЫЕ ПАРТНЕРЫ ФИНЛЯНДИИ В 2022 ГОДУ

1. ГЕРМАНИЯ – 12,7%
2. ШВЕЦИЯ – 11,7%
3. КИТАЙ – 7,1%
4. НИДЕРЛАНДЫ – 6,3%
5. РОССИЯ – 5,8%
6. США – 5,7%
7. НОРВЕГИЯ – 5,3%
8. ЭСТОНИЯ – 3,8%
9. ПОЛЬША – 3,2%
10. ВЕЛИКОБРИТАНИЯ – 3,0%

TELEGRAM-канал Торгпредства

источник самой оперативной информации
о Финляндии и ее экономике



@RUSFINTRADE

